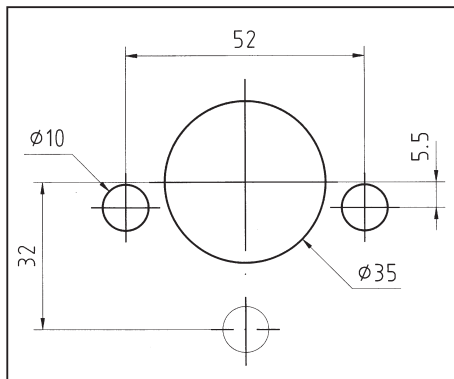


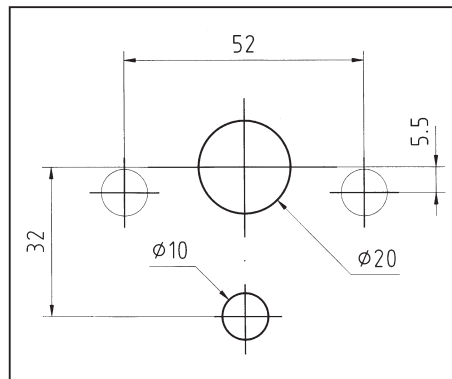


Prebomat Variabel plus

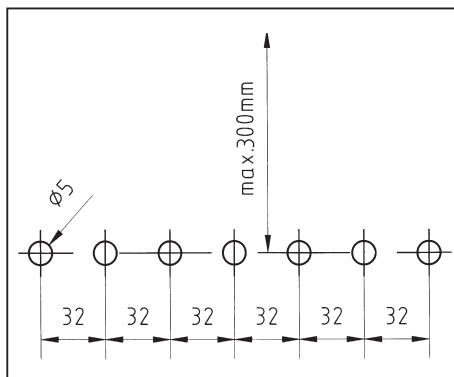
- Voor het boren en inpersen van scharnieren en verbodingsbeslag.
- Boren van gaten of gatenrijen m.b.v. systeem 32 mm.
- Gatenrijdiepte max. 300 mm. Ideaal voor schuifdeurkasten, inlegplanken en het boren van een derde gatenrij.
- Met horizontale booreenheid voor deuvels en excenterbeslag.
- Snelwisselmechanisme voor alle typen boorkoppen.
- 7- Of 11-spilboorkop voor gatenrijen volgens systeem 32 mm met nieuwe, gepatenteerde en geïntegreerde aanslagstiften.
- Door snelwisselmechanisme met één beweging naar gatenrijboringen om te stellen.
- 11-Spilboorkop 90° draaibaar voor gatenrijen met 32 mm raster. Voor het voorbereiden voor laderails en ladefronten (alleen mogelijk met Prebomat Variabel en Variabel plus).
- De geïntegreerde aanslagstift met lange geslepen geleider en 3-voudige centrering garandeert de grootst mogelijke precisie, ook bij lange doorgaande gatenrijen.
- De pneumatische rem maakt het mogelijk een hoge boorfrequentie te koppelen aan een hoge nauwkeurigheid bij het boren van scharniergegaten en gatenrijen.
- Het nieuwe aanslagsysteem met nul-puntverstelling maakt het instellen van de zwenkaanslagen zeer gemakkelijk voor gelijke of niet-gelijke deuren.
- Volautomatische besturing met aparte startknoppen voor boren resp. inpersen.
- Eenvoudige boordiepte instelling m.b.v. schaalverdeling en knielhandgreep.
- Onderhoudsvrije alu-cilinder en pneumatische ventielen.



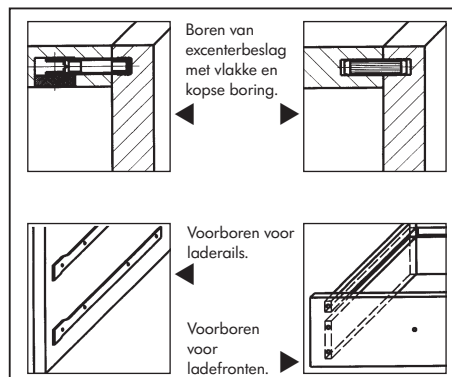
Boormaten voor scharnieren.



Boormaten voor systeemverbinders.



Boormaten voor gatenrijen.



Art.nr. 0682 200 13

Technische gegevens

Volautomatische pneumatische besturing via drukknop met pneumatische rem.

Motor	0,75 kW (380 V, 50 Hz)
Spindeltoerental	2840 t/min.
Schachtdiameter boren	Ø 10 mm
Werkblad	850 x 420 mm
Werkdruk	6 bar
Gewicht	ca. 115 kg

Volautomatische pneumatische besturing via drukknop met automatische spaanderafvoer voor de horizontale booreenheid, motor 0,75 kW, boordiepte 50 mm en hoogteverstelling 0 - 20 mm.